

TE KOOP

# Appartementsgebouw



VRAAGPRIJS

€ 359.000



Chaussée de wemmel 150  
1090 Jette



Half-open bebouwing



Bewoonbaar oppervlakte van 166 m<sup>2</sup>



Perceel van 51 m<sup>2</sup>



4 slaapkamers



PEB F



Vind deze woning  
terug op onze website!



We  
Invest

Jouw We Invest-adviseur ondersteunt je van A tot Z bij al jouw vastgoedprojecten. Werken met een makelaar van We Invest betekent dat je verzekerd bent van persoonlijke en professionele begeleiding bij de aan- en/of verkoop van jouw eigendom.

**Vragen over jouw vastgoed project? Wij hebben de antwoorden!**

We Invest  
Bruxelles-Ouest



0470 43 68 61  
02 315 77 22



maxime.labad@weinvest.be  
bruxelles.ouest@weinvest.be



Avenue Charles Quint 515  
1082 Berchem-Sainte-Agathe

Maxime

Vastgoedadviseur  
BIV 518353

# Eigenschappen

In het hart van Jette, op de hoek van de Stanislas Legrellestraat en de Wemmelsesteenweg, ligt een charmante huisje met alles wat u nodig heeft om verleid te worden.

De localisatie is top met een uitzonderlijke nabijheid zoals de openbaarvervoersverbindingen en alle voorzieningen: Nederlandstalige en Franstalige scholen, sportcentra, supermarkten en veel andere buurtwinkels.

De woonoppervlakte van de woning, volgens de EPC, is 166 m<sup>2</sup>. De woning heeft een dubbele ingang, waarvan één via de privé buitenplaats (georiënteerd op het zuidwesten). Op de begane grond zijn er momenteel een woonkamer en keuken. Op de eerste verdieping bevinden zich twee aangrenzende slaapkamers, waarvan één van 21 m<sup>2</sup>. Op de tweede verdieping bevinden zich een badkamer en een derde slaapkamer, eveneens 21 m<sup>2</sup>, die toegang biedt tot de ruime mezzanine. De kamers hebben dan een echt mooie oppervlakte. Een grote kelder completeert die pand. Deze is momenteel als volgt georganiseerd: een technische ruimte met een recente ketel (Vaillant), regenwateropvangsysteem en diverse meters; een proviandopslag; en een badkamer met douche, ligbad en toilet. De werkzaamheden zijn uitgevoerd met duurzame, hoogwaardige materialen.

Vanuit juridisch oogpunt zijn er geen bouwkundige overtredingen geconstateerd in de bouwkundige informatie. De elektriciteit is conform tot 2047 en de EPC-klasse is F - 321 kWh/(m<sup>2</sup>/jaar). Het kadastraal inkomen bedraagt € 624.

Informatie en bezoeken: +33 2 315 77 22 of per e-mail: maxime.l@weinvest.be

## Algemene informatie

Beschikbaarheid	15-08-2025
Type woning	Appartementsgebouw
Bouwjaar	1954
Jaar van renovatie	2016
Staat van het gebouw	Goed
Aantal gevels	3
Aantal verdiepingen	5

## Interieur

Aantal kamers	15
Bewoonbare oppervlakte	166 m <sup>2</sup>
Aantal slaapkamers	4
Aantal badkamers	2
Aantal doucheruimtes	2
Aantal toiletten	2
Aantal keukens	1
Aantal woonkamers	2
Aantal wasruimten	1
Aantal kelders	3

## Buitenkant

Oppervlakte van het perceel	51 m <sup>2</sup>
Oppervlakte van het terras	10 m <sup>2</sup>

## Faciliteiten

Aansluiting op elektriciteit	✓
TV-lijn	✓
Telefoonlijn	✓
Aansluiting op gas	✓
Aansluiting op water	✓
Rioolaansluiting	✓
Volledig geïnstalleerd keuken	✓

## Energie

Nummer van het EPC-rapport	9223372036854775807
Energieklasse	
Primair energieverbruik	321 kwh/m <sup>2</sup> .jaar
Theoretisch totaal primair energieverbruik	321 kwh/jaar
CO2-uitstoot	642 kg
Houten raamwerk	✓

Appartementsgebouw Jette - Vraagprijs € 359.000

Dit document wordt verstrekt met informatieve doeleinden en is niet contractueel bindend. Auteursrecht We Invest & Partners. Alle rechten voorbehouden. © 2025.

# Eigenschappen

## Energie

Gasverwarming	✓
Individueel verwarming	✓
Dubbele beglazing	✓

## Informatieplicht

Overstromingsgebied	Geen overstromingsgebied
---------------------	--------------------------

## Financieel

Onderhevig aan BTW	Nee
Kadastraal inkomen	€ 624

# Foto's

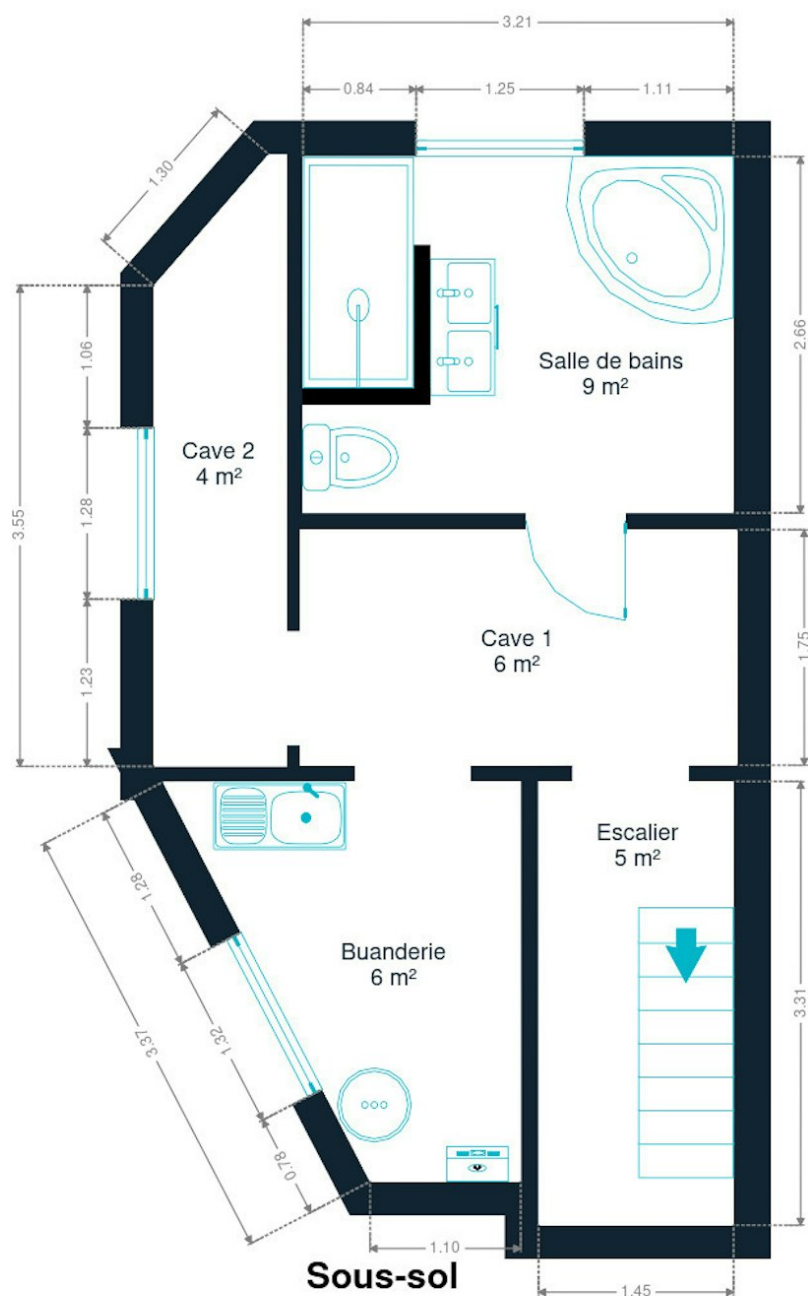




# Foto's



# Plattegronden



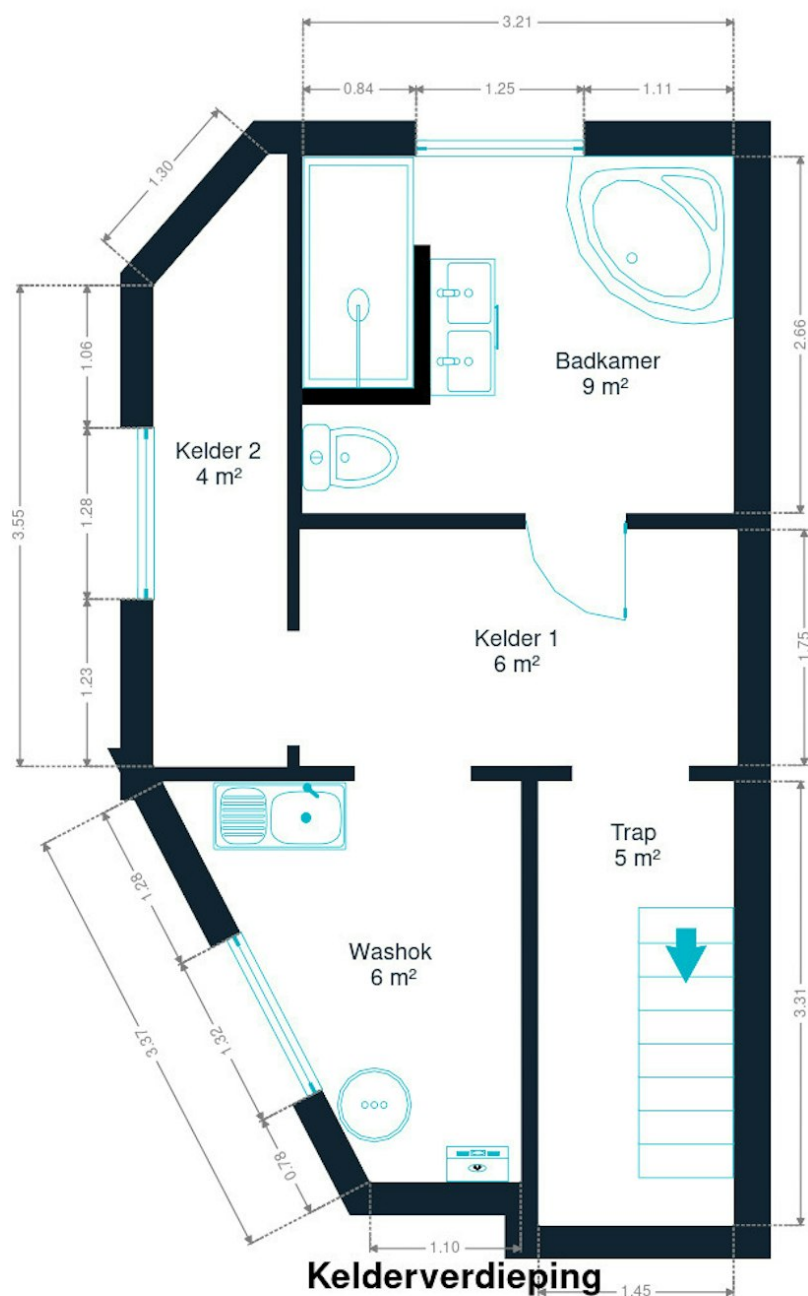
Les plans sont soumis à titre informatif et non contractuels.

Kleine tip: Afmetingen zijn niet steeds 100% correct, hanteer een foutenmarge. Dus vooraleer je jouw droominbouwkasten besteld, neem een kleine veiligheidsmarge!

Appartementsgebouw Jette - Vraagprijs € 359.000

Dit document wordt verstrekt met informatieve doeleinden en is niet contractueel bindend. Auteursrecht We Invest & Partners. Alle rechten voorbehouden. © 2025.

# Plattegronden



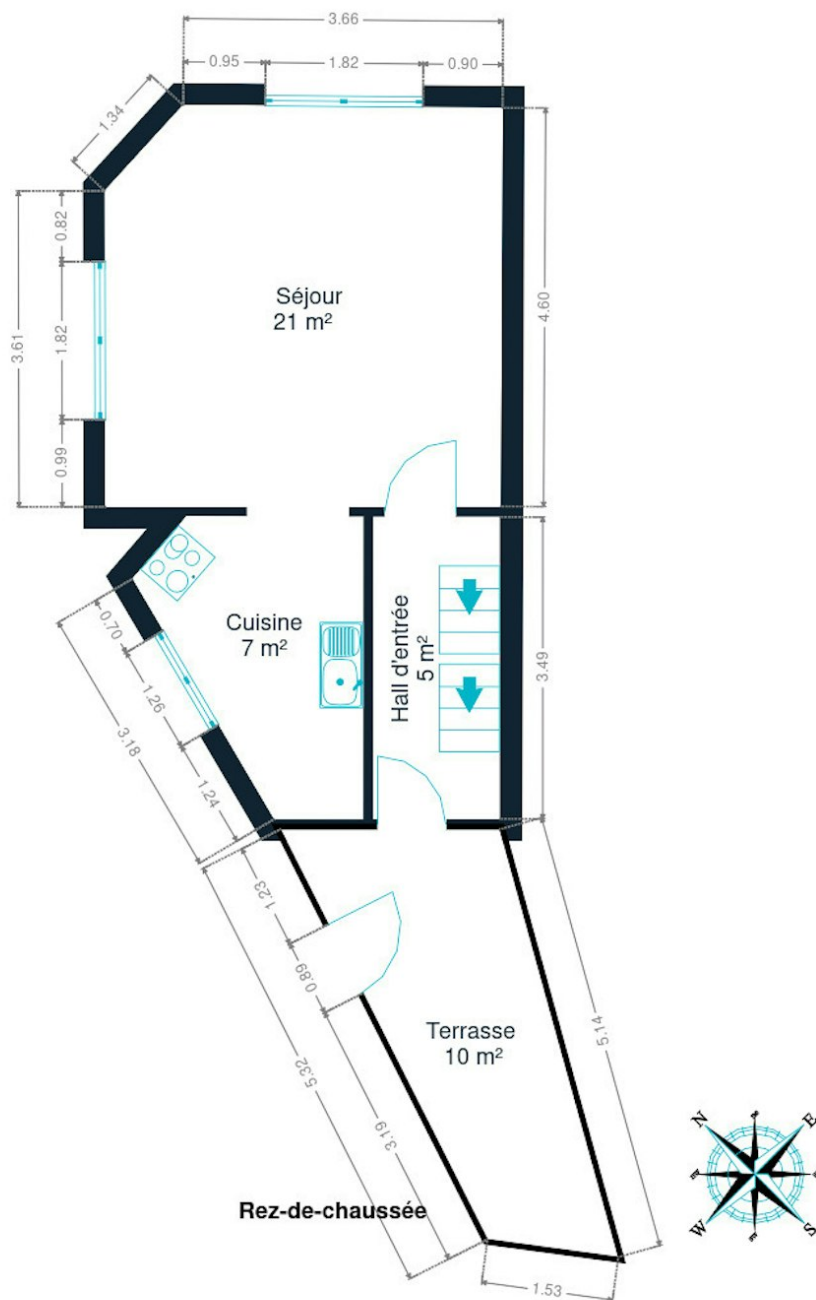
Plannen zijn louter informatief en niet contractueel.

Kleine tip: Afmetingen zijn niet steeds 100% correct, hanteer een foutenmarge. Dus vooraleer je jouw droominbouwkasten besteld, neem een kleine veiligheidsmarge!

Appartementsgebouw Jette - Vraagprijs € 359.000

Dit document wordt verstrekt met informatieve doeleinden en is niet contractueel bindend. Auteursrecht We Invest & Partners. Alle rechten voorbehouden. © 2025.

# Plattegronden



Les plans sont soumis à titre informatif et non contractuels.

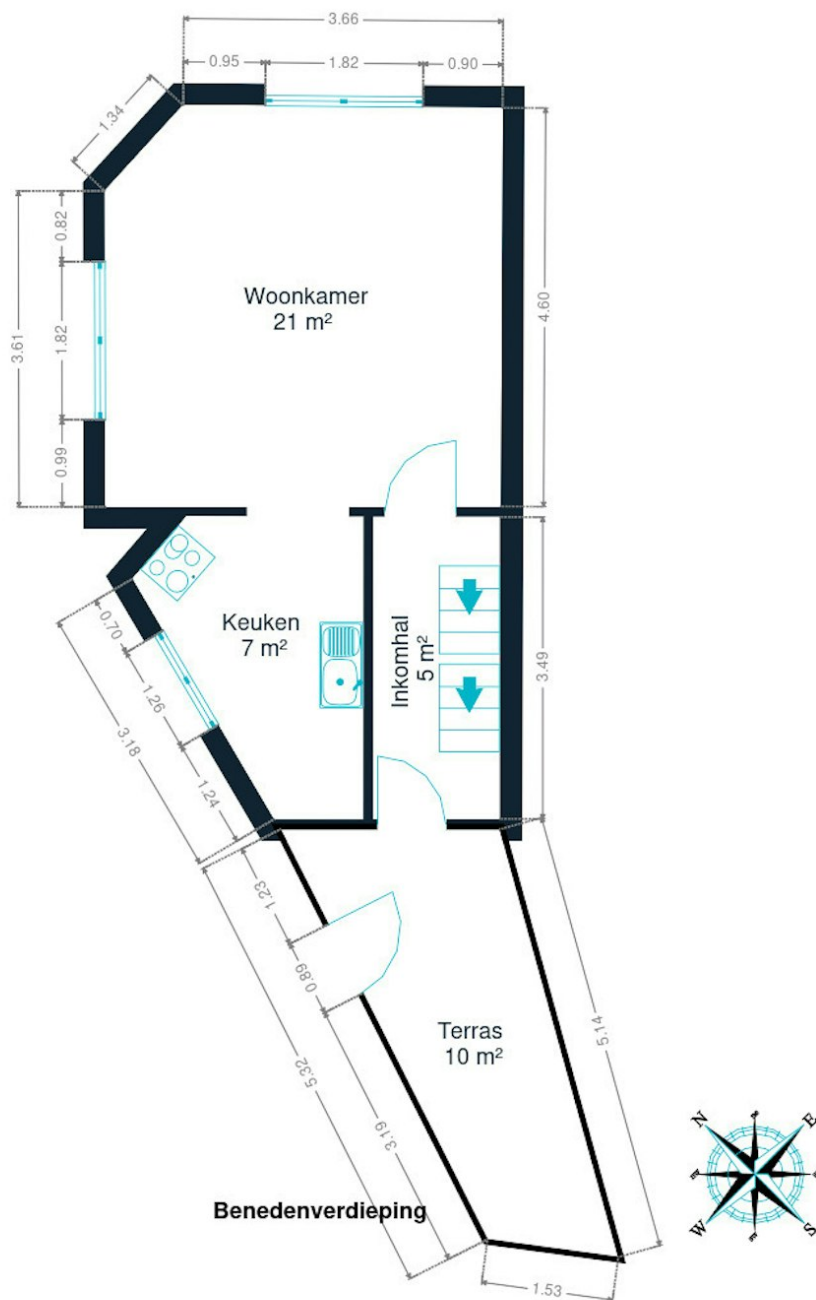
Kleine tip: Afmetingen zijn niet steeds 100% correct, hanteer een foutenmarge. Dus vooraleer je jouw droominbouwkasten besteld, neem een kleine veiligheidsmarge!

Appartementsgebouw Jette - Vraagprijs € 359.000

Dit document wordt verstrekt met informatieve doeleinden en is niet contractueel bindend. Auteursrecht We Invest & Partners. Alle rechten voorbehouden. © 2025.



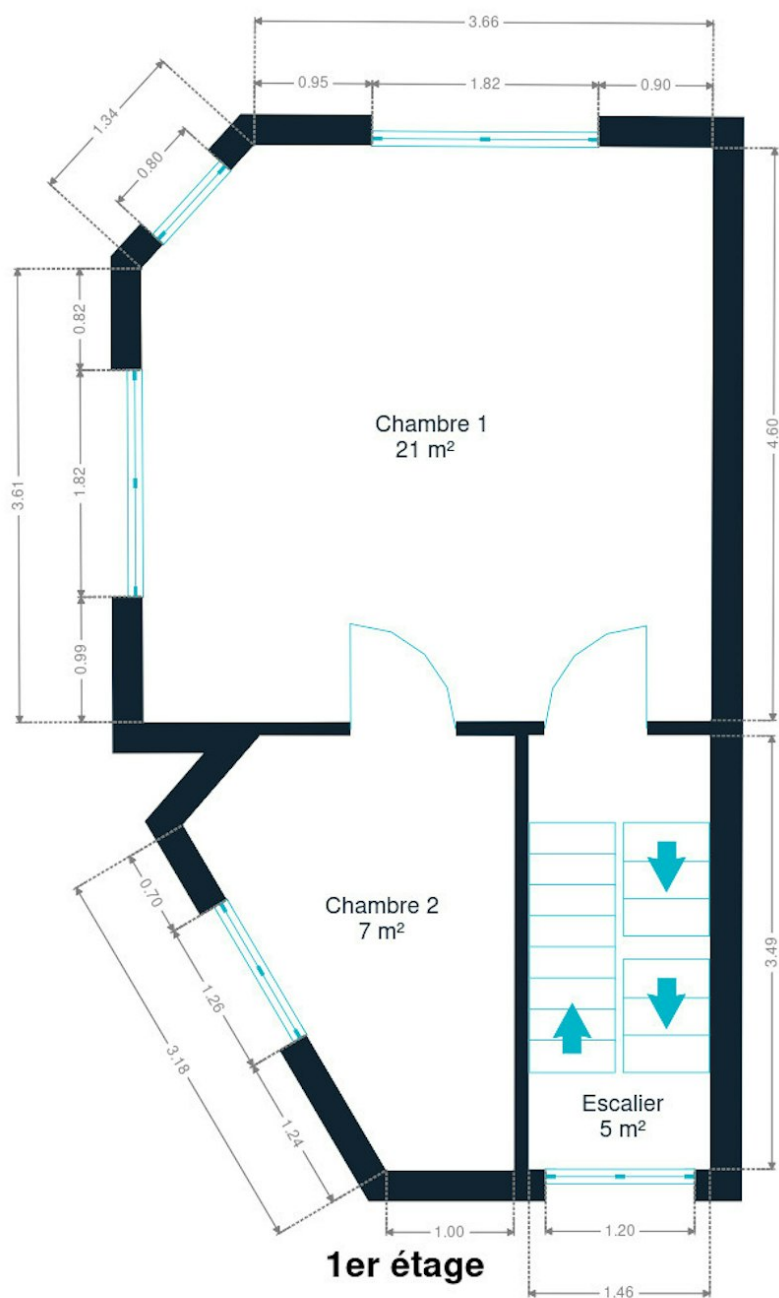
# Plattegronden



Plannen zijn louter informatief en niet contractueel.

Kleine tip: Afmetingen zijn niet steeds 100% correct, hanteer een foutenmarge. Dus vooraleer je jouw droominbouwkasten besteld, neem een kleine veiligheidsmarge!

# Plattegronden



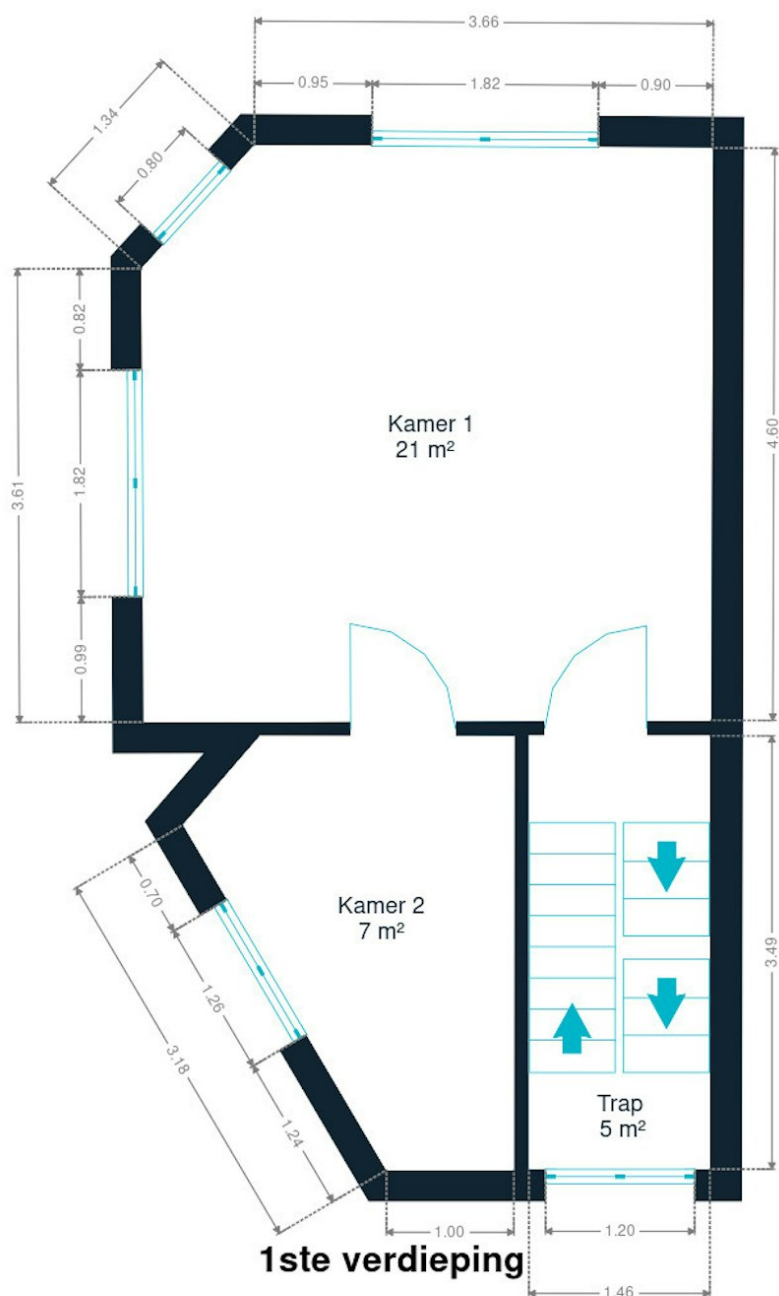
Les plans sont soumis à titre informatif et non contractuels.

Kleine tip: Afmetingen zijn niet steeds 100% correct, hanteer een foutenmarge. Dus vooraleer je jouw droominbouwkasten besteld, neem een kleine veiligheidsmarge!

Appartementsgebouw Jette - Vraagprijs € 359.000

Dit document wordt verspreid met informatieve doeleinden en is niet contractueel bindend. Auteursrecht We Invest & Partners. Alle rechten voorbehouden. © 2025.

# Plattegronden



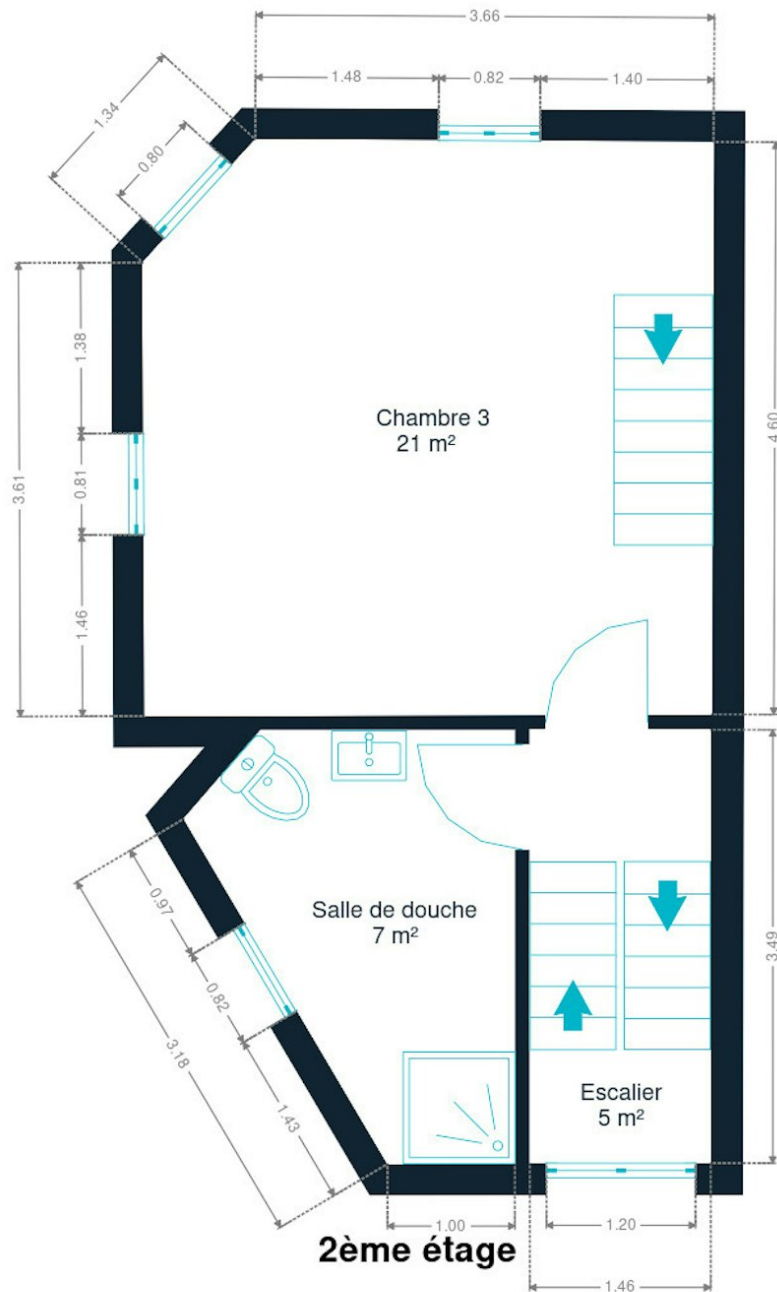
Plannen zijn louter informatief en niet contractueel.

Kleine tip: Afmetingen zijn niet steeds 100% correct, hanteer een foutenmarge. Dus vooraleer je jouw droominbouwkasten besteld, neem een kleine veiligheidsmarge!

Appartementsgebouw Jette - Vraagprijs € 359.000

Dit document wordt verstrekt met informatieve doeleinden en is niet contractueel bindend. Auteursrecht We Invest & Partners. Alle rechten voorbehouden. © 2025.

# Plattegronden



Les plans sont soumis à titre informatif et non contractuels.

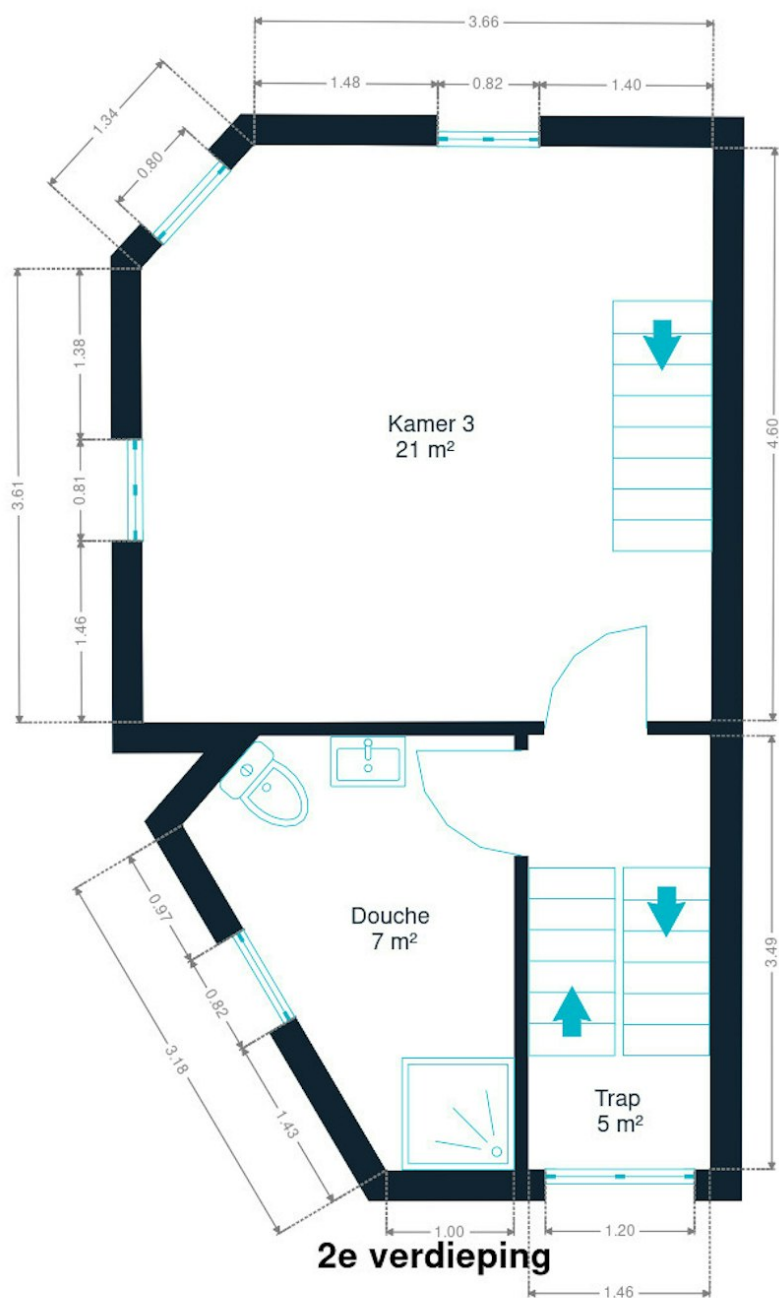
Kleine tip: Afmetingen zijn niet steeds 100% correct, hanteer een foutenmarge. Dus vooraleer je jouw droominbouwkasten besteld, neem een kleine veiligheidsmarge!

Appartementsgebouw Jette - Vraagprijs € 359.000

Dit document wordt verspreid met informatieve doeleinden en is niet contractueel bindend. Auteursrecht We Invest & Partners. Alle rechten voorbehouden. © 2025.



# Plattegronden



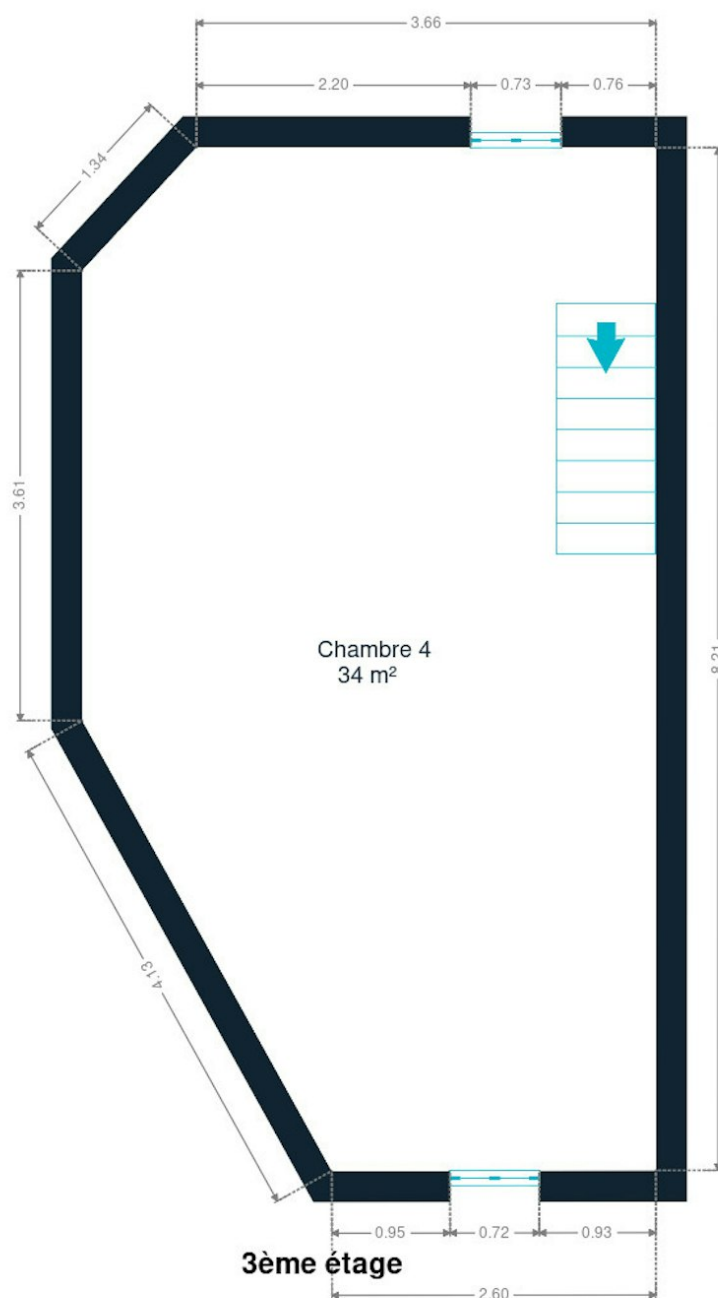
Plannen zijn louter informatief en niet contractueel.

Kleine tip: Afmetingen zijn niet steeds 100% correct, hanteer een foutenmarge. Dus vooraleer je jouw droominbouwkasten besteld, neem een kleine veiligheidsmarge!

Appartementsgebouw Jette - Vraagprijs € 359.000

Dit document wordt verstrekt met informatieve doeleinden en is niet contractueel bindend. Auteursrecht We Invest & Partners. Alle rechten voorbehouden. © 2025.

# Plattegronden



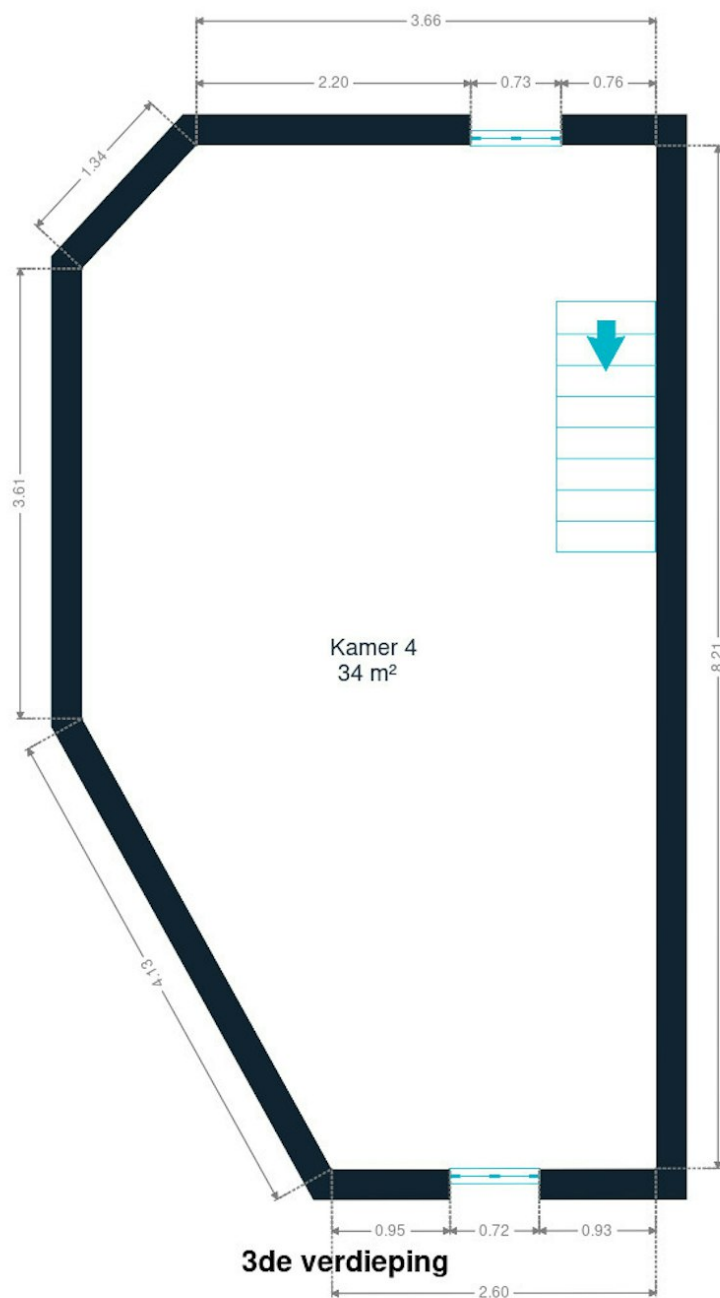
Les plans sont soumis à titre informatif et non contractuels.

Kleine tip: Afmetingen zijn niet steeds 100% correct, hanteer een foutenmarge. Dus vooraleer je jouw droominbouwkasten besteld, neem een kleine veiligheidsmarge!

Appartementsgebouw Jette - Vraagprijs € 359.000

Dit document wordt verstrekt met informatieve doeleinden en is niet contractueel bindend. Auteursrecht We Invest & Partners. Alle rechten voorbehouden. © 2025.

# Plattegronden



Plannen zijn louter informatief en niet contractueel.

Kleine tip: Afmetingen zijn niet steeds 100% correct, hanteer een foutenmarge. Dus vooraleer je jouw droominbouwkasten besteld, neem een kleine veiligheidsmarge!

Appartementsgebouw Jette - Vraagprijs € 359.000

Dit document wordt verstrekt met informatieve doeleinden en is niet contractueel bindend. Auteursrecht We Invest & Partners. Alle rechten voorbehouden. © 2025.

# Onze tips voor een geslaagd bezoek

## VÓÓR HET BEZOEK



Neem deze informatieve **brochure** over het pand zorgvuldig door. Hierin vind je alle nodige informatie om ervoor te zorgen dat jouw essentiële criteria zijn afgevinkt. Het is ook sterk aanbevolen om contact op te nemen met je bank om je maximale te lenen bedrag te bevestigen.

## STRUCTUUR VAN HET GEBOUW



Controleer de staat van de gevel, het dak, de ramen en het glaswerk. Eens je binnen bent, inspecteer ook de staat van de dragende muren. Een kleine scheur is echter geen reden tot bezorgdheid: alle gebouwen bewegen met de jaren. Bij vochtproblemen ligt het anders, die kunnen ontstaan als gevolg van slechte ventilatie of (nog erger) een structurele vochtinsijpeling.

## VOORZIENINGEN



Onderzoek de nutsvoorzieningen van het pand, zoals waterdruk en de conformiteit van het elektrische installatie. Controleer ook of er voldoende stopcontacten, wateraansluitingen (vooral voor de wasmachine) en internet-/telefoon-/televisieaansluitingen zijn. Controleer ten slotte de geluidsisolatie en de kwaliteit van het ventilatiesysteem.

## DOCUMENTATIE



Check alle documentatie die je wat meer vertelt over de geschiedenis van het pand. Een voorbeeld hiervan is het **Postinterventiedossier**, waarin alle werkzaamheden die ooit werden voltooid zijn opgenomen. Een bezoek aan de gemeente kan je voorzien van alle nuttige informatie!



## OMGEVING

Kom wat vroeger om **de buurt van het pand** te verkennen: de verkeersdruk, de beschikbare parkeerplaatsen, eventuele geluidsoverlast, enz. Aarzel niet om ook **de burens** eens aan te spreken.



## INDELING

Zorg ervoor dat de grootte en indeling van de kamers overeenkomen met jouw behoeften. Is er voldoende bergruimte aanwezig? Bestaat **de mogelijkheid om de kelder en zolder** te verbouwen, parkeergelegenheid en/of een veilige plek voor een fiets?



## ENERGIEVERBRUIK

Informeer naar de energieprestaties en energiebesparende maatregelen die zijn genomen. Het **Energieprestatiecertificaat (EPC)** zal hier jouw beste bondgenoot zijn! Het geeft een duidelijk beeld van de staat en leeftijd van het dak, de isolatie en het type glaswerk. Je zal er daarnaast ook waardevolle aanbevelingen vinden om de prestaties nog te verbeteren.



## VOOR APPARTEMENTEN IN MEDE-EIGENDOM

Als het pand deel uitmaakt van een appartementencomplex, spreken we van mede-eigendom. In dat geval zijn er **gemeenschappelijke kosten** (werkkapitaal en reservefonds) te betalen. Informeer over wat precies in deze lasten is opgenomen: alleen het onderhoud van de gemeenschappelijke ruimtes of ook bepaalde voorschotten voor je persoonlijke verbruik? Vraag ook naar de notities van de vorige algemene vergaderingen om te weten welke werkzaamheden gepland zijn of moeten worden gedaan.



## Vastgoedkosten berekenen

### BOVENOP DE AANKOOPPRIJS

De aankoopprijs van een woning wordt verhoogd door belastingen en bijkomende kosten, de zogenaamde notariskosten. Deze kosten bestaan uit registratierechten, administratiekosten en erelonen in verband met de aankoop. Als je een hypotheek gebruikt om je aankoop te financieren, komen hier ook de hypotheekkosten bij.



Op de website [notaris.be](https://notaris.be) kan je eenvoudig een eerste schatting doen van deze kosten. Let op, het gaat hier steeds over een schatting. Neem contact op met je notaris om het exacte totaalbedrag te weten te komen.

Scan mij



## Meer informatie over een aankoop?

Onze blog, geschreven door echte vastgoedexperts, helpt je jouw eerste vastgoedaankoop in goede banen te leiden.

**weinvest.be** *De blog!*



# Stappen bij het aankopen van een woning

## 1. JE BUDGET BEPALEN

In functie van je reëel inkomen zal de bank je leencapaciteit bepalen. Samen met je startkapitaal (eigen middelen) vormt dit jouw budget.

## 3. EEN BOD UITBRENGEN

De eigenaar kan jouw bod aanvaarden, weigeren of een tegenbod doen. Let op! Elk bod is namelijk bindend.

## 5. FINANCIERING VAN JE DROOMWONING

Het is belangrijk ook hier te onderhandelen en met verschillende banken in discussie te gaan. Zo verkrijg je het beste krediet dat bij jouw financiële situatie past.

## 7. NOTARIEEL ONDERZOEK

Binnen een periode van vier maanden gaat de notaris verschillende fiscale, administratieve en juridische onderzoeken doorvoeren. Eens alle informatie verzameld is kan de verkoopakte opgesteld en nagelezen worden.

## 9. DE EIGENDOMSOVERDRACHT

Na de registratie in het hypotheekkantoor door de notaris ontvang je de eigendomstitel van je woning met de stempels van de belastingdienst. Bewaar deze goed.

## 2. DE ZOEKTOCHT EN BEZOEKEN

De zoektocht naar je droomwoning kan beginnen! Bepaal je zoekcriteria en sla ze op, zodat je op de hoogte wordt gebracht wanneer een woning die voldoet aan jouw wensen op de markt komt.

## 4. ONDERHANDELEN

Vraag je makelaar of een vertrouwenspersoon om je bij deze stap te helpen. Na de onderhandelingen en de eerste handtekening is de verkoop in principe definitief.

## 6. ONDERTEKENING VAN DE VERKOOPOVEREENKOMST

Eens de financiering is afgerond kan de verkoopsovereenkomst ondertekend worden. Dat maakt de verkoop definitief. De ondertekening gebeurt bij de makelaar of bij de notaris.

**+ Je betaalt een waarborg ter waarde van 5-10% van de aankoopprijs.**

## 8. ONDERTEKENING VAN DE VERKOOPTAKTE

Je ondertekent de verkoopakte bij de notaris. Daar ontvang je ook de sleutels van je nieuwe thuis. Je kan nu eindelijk intrekken!

**+ Je betaalt het resterende bedrag vermeerderd met de registratierechten en de notariële/hypothecaire kosten.**

Gefeliciteerd!